



**Clou**LINER®  
Reisen in seiner schönsten Form



Firmengründer:  
Elfriede und Hugo Niesmann

## Ein Wohnmobil setzt neue Maßstäbe



Ruth und Carl-Heinz Niesmann

Der Clou ist zweifellos für Menschen geschaffen, die mit Leib und Seele gerne reisen. Das "beste Wohnmobil Deutschlands" (Camp "Supertest" 91) und mehrfacher Sieger (Promobil Leserwahl 1988,89,90 und 91) ist nicht gebaut wie andere Wohnmobile. Form und Funktion bilden eine Einheit und verleihen diesem außergewöhnlichen Fahrzeug seinen typischen Charakter.

Das zeitlose Design basiert auf dem konsequenten Konzept, Wohnmobile höchster Qualität mit dem Wunsch nach Komfort und Sicherheit zu bauen. Dies schließt die Verwendung von billigen Materialien genauso aus, wie Grundrisse, die nur für

das Auge gezeichnet werden.

Mit dem Clou haben wir vor über zehn Jahren einen neuen Weg im wohnmobilen Markt eingeschlagen. Qualität und Fortschritt als Leitbild für unser ganzes Unternehmen haben ClouMOBILE zu dem gemacht, was sie heute sind.

Eine Entscheidung für Clou ist immer eine Entscheidung für Qualität. Im umfassenden Sinne. Sie bedeutet für uns Zusammenarbeit mit qualifizierten und engagierten Mitarbeitern in allen Unternehmensbereichen. Systematische, umweltorientierte Forschung und Entwicklung.

Funktionsgerechte, solide Konstruktionen mit ausgefeilter Technik.

Professionelle Kundenbetreuung vor und nach dem Kauf, durch uns und unsere Vertriebs- und Servicepartner europaweit.

Leistungen, die sich an den Ansprüchen unserer Kunden orientieren, die ein Produkt erwarten, das in unsere Zeit paßt und ihnen eine langfristige Nutzung garantiert.



Ingrid und Rainer Bischoff

Als wir den ersten Clou (mit Alkoven) entwickelten, hatten wir ein Ziel vor Augen: Er sollte besser sein als die weltweit besten Wohnmobile. Dies galt für den Aufbau genauso wie für die Innenausstattung.

Zwei Jahre später stellten wir während der IAA in Frankfurt zum ersten Mal einen ClouLINER der Öffentlichkeit vor. Dieselben Anforderungen wie beim ersten Clou standen auch in seinem Pflichtenheft. Neu war die Busform mit integriertem Fahrerhaus und das technische Konzept. Neu war auch die integrierte Garage für einen Klein-PKW im Heck. Der Erfolg war einmalig.

Eher zu vergleichen mit einer Yacht, denn mit einem Wohnmobil, verbindet der ClouLINER die Vorzüge von einem luxuriösen Appartement und einem Mobil.

Eine Landyacht also, geschaffen für große Reisen. Dank der Möglichkeit einer individuellen Raumgestaltung nutzen Geschäftsleute ihren ClouLINER auch gerne beruflich. Sei es zur Präsentation der oft sensiblen Waren oder als Besprechungs- und Promotionfahrzeug. Ein Prestige- und Imagegewinn ohne Vergleich.

Sicherheit als wichtiger Teil des ganzen Konzeptes. Die ClouLINER Bodengruppe und der enorm stabile ClouLINER Aufbau sorgen für ein Höchstmaß an passiver Sicherheit.

Reisen mit einem Clou sind geprägt von Individualität und Exklusivität für sehr viele Jahre. Für Reisen in seiner schönsten Form.

Ihre Familien  
Niesmann und Bischoff



ClouLINER 900F

# Entdecken Sie den Luxus einer wohnmobilen Legende

Der Anblick des neuen ClouLINER alleine ist schon ein Genuß. Sein eigenständiges Design mit seiner schlichten aber markanten Form hat ihn schon kurz nach seiner ersten Vorstellung im Jahre 1983 zum Inbegriff einer neuen Wohnmobilklasse werden lassen. Auf höchstem Niveau vereinigen sich Qualität, Stil, Komfort und Sicherheit.

Der ClouLINER als Ausdruck eines neuen, modernen Lebensstils und zeitgemäßer Mobilität, so eigenständig und vielseitig wie der Anspruch seiner Besitzer.

Das zukunftsweisende Konzept von damals findet mit den neuesten Modellen seine logische Fortsetzung. In der Serienproduktion werden Aufbauten von 6.7m bis 9.0m auf drei verschiedene Fahrgestellkonstruktionen aufgebaut. Individuell sind Aufbauten bis 12.0m möglich. Daraus resultiert ein vielseitiges

Angebot verschiedenster Grundrißvarianten, die sich in der Praxis bewährt haben und sich an Ihren individuellen Wünschen orientieren. Für Ihre ganz spezifischen Anforderungen. Das heißt von Anfang an Privilegien genießen.



1: Küche mit CORIAN-Arbeitsplatte



2: Bar ClouLINER 800



3: Exclusives Alu-Oberschrankprofil mit integrierten Leitungskanälen, Lautsprechern, Lampen und Vorhangschienen



ClouLINER

ClouLINER 800 E

# Ein Traum in Teak – exklusiv und harmonisch

Wer zum ersten Mal einen ClouLINER betrachtet ist sofort begeistert von seiner Atmosphäre im Innenraum, deren wohl stärkste Ausstrahlung vom exklusiven Möbeldesign und der außergewöhnlichen Raumaufteilung mit dem riesigen Platzangebot ausgeht. Die goldbraun schimmernde Maserung des Edelholzes, das indirekte Licht aus den Deckenschränken und die luxuriös verarbeiteten Polster; das alles und viel mehr ist die Welt des ClouLINER.

Niemand kann diesen ersten Augenblick mit all seinen Empfindungen zuverlässig wiedergeben. Die Welt des ClouLINER ist einmalig.

Er ist die ideale Basis für alle Ihre Freizeitaktivitäten. In den riesigen Stauräumen kann nahezu jede, noch so umfangreiche Sportausrüstung mitgeführt werden. Für ausgedehnte Reisen in ferne Länder zu jeder Jahreszeit.

Nichts werden Sie darin vermissen, was Sie von Zuhause gewohnt sind. Dazu gehört die solide Bettkonstruktion mit

Lattenrost und auf Wunsch Federkernmatratze. Ebenso die separate Luxusdusche, die wassergespülte Toilette und natürlich eine großzügige Küche mit vielen Schubladen und Schränken. Die Warmwasserzentralheizung sorgt für behagliche Wärme auch an extrem kalten Wintertagen.



Die Dachluken, mit dem thermostatisch geregelten Ventilator, sorgen für angenehme Frische an heißen Sommertagen. Beispiele für die inneren Werte des ClouLINER für die schönsten Tage im Leben.

- 1: Schlafzimmer ClouLINER 900G Doppelbett: 200cm x 140cm
- 2: DINETTE ClouLINER 900G



- 3: Dusche/WC ClouLINER 900G
- 4: Küche ClouLINER 900G



- 5: Hochschrank für Lebensmittel
- 6: Kühlschrank 170 ltr. mit Gefrierfach



- 7: TV-Auszug ClouLINER 900G. Das Gerät ist drehbar montiert.



ClouLINER 900G

# Kompakt und doch riesig – der besondere ClouLINER

Die ClouLINER Baureihe 650/750 zeichnet sich vor allem durch die geringeren Außenmaße und die leichteren Fahrgestelle aus. Bei diesen Chassis liegt der Motor vor der Vorderachse. Im Wohnbereich steht dadurch noch mehr Raum zur Verfügung. Fahrer- und Beifahrersessel können so optimal integriert werden. Äußerlich unterscheidet sich die kleine ClouLINER Baureihe durch die Schrägstellung der Windschutzscheibe und eine neue Frontpartie. Ein modernes Design, dynamisch und attraktiv.

Trotz den kompakteren Außenmaßen zeichnen auch den kleinen ClouLINER alle Superlativen aus, die seinen größeren Bruder so legendär gemacht haben: Ein außergewöhnliches Design, anspruchsvolle Technik und denselben hochwertigen Möbelbau.

Erfahren Sie diese neue ClouLINER Klasse.



1: Alternativ zum Innenausbau in Teak oder Linea Nuova ist neu auch das helle und moderne Buchenholz erhältlich. Hier gezeigt im Wohnraum vom ClouLINER 650.

2: Küche ClouLINER 650



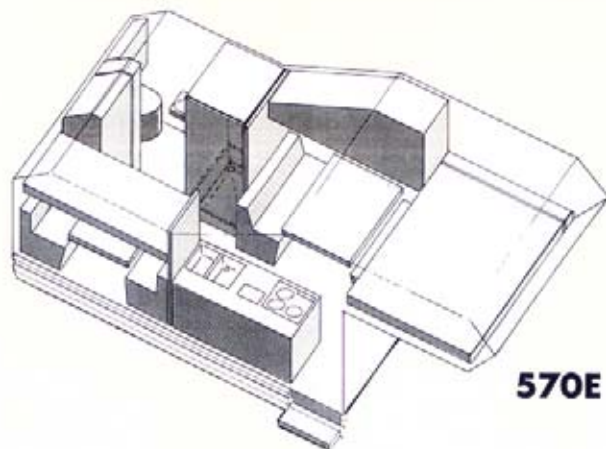
3: Beifahrersitz ClouLINER 650  
4: Dachschrank mit Zeitungsständer



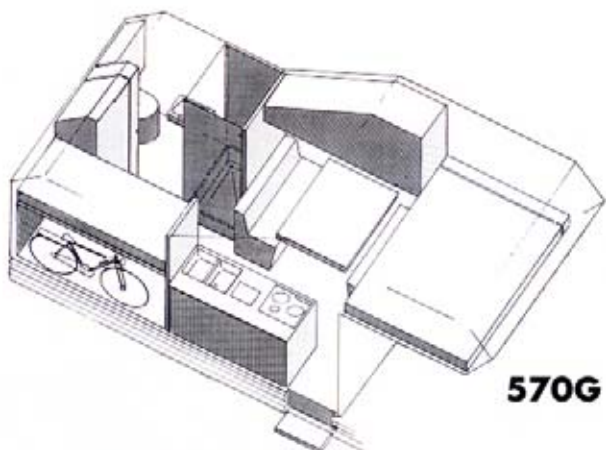


ClouTREND-Bodengruppe 670P mit Führerhaus

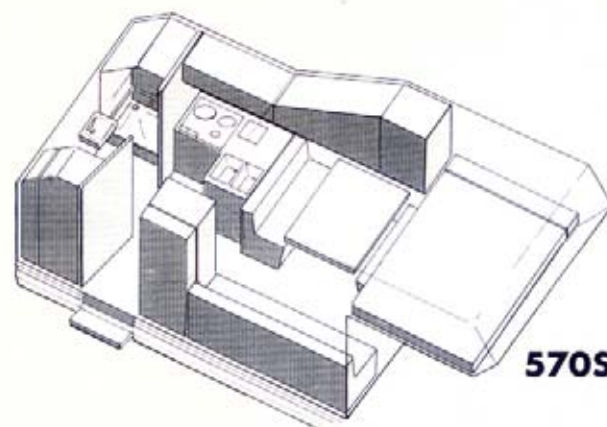
## Geräumig und einladend: ClouTREND Grundrisse



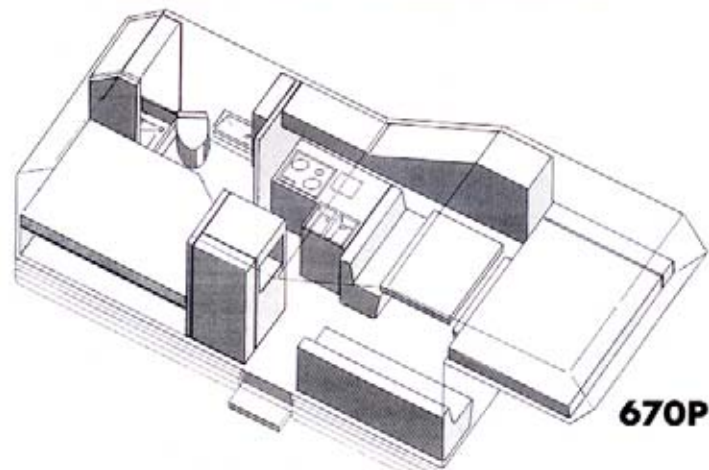
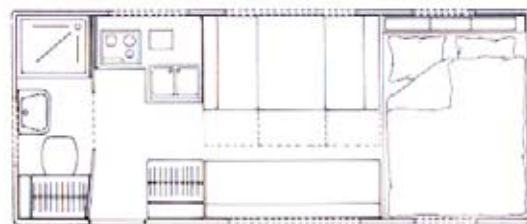
570E



570G



570S



670P



**570E** Der kleinste Familien-ClouTREND. Es besteht eine räumliche Trennung zwischen dem Alkoven und den Etagenbetten im Heck. Die Kinder erhalten so ihr eigenes Zimmer, das während der Nacht mit einer Schiebetüre vom Wohnraum abgetrennt werden kann.

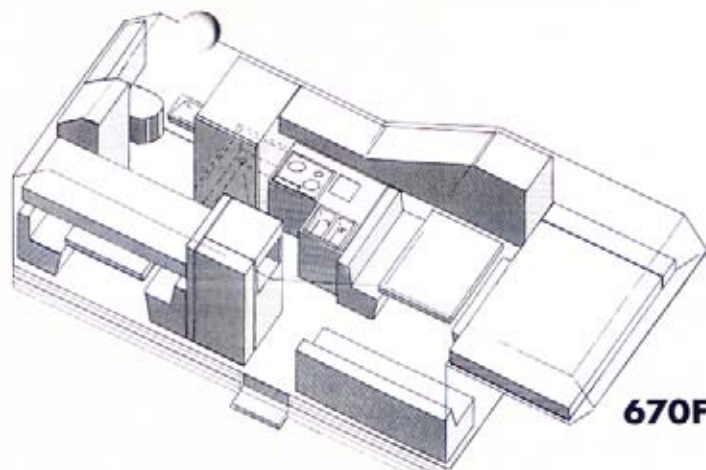
**570S** Die Küche wird vom Wohnbereich separiert. Das nun zusätzliche Sofa bietet die Möglichkeit, daß mehr als vier Personen bequem sitzen können und während der Nacht ein zusätzliches Bett mit einem großen Stauraum zur Verfügung steht.

**570G** Der kleinste ClouTREND mit Garage für Fahrräder oder große Ausrüstungen. Die Garage wird von außen beladen. Ideal für zwei bis drei Personen, die keine Betten bauen wollen und extrem viel Stauraum brauchen.

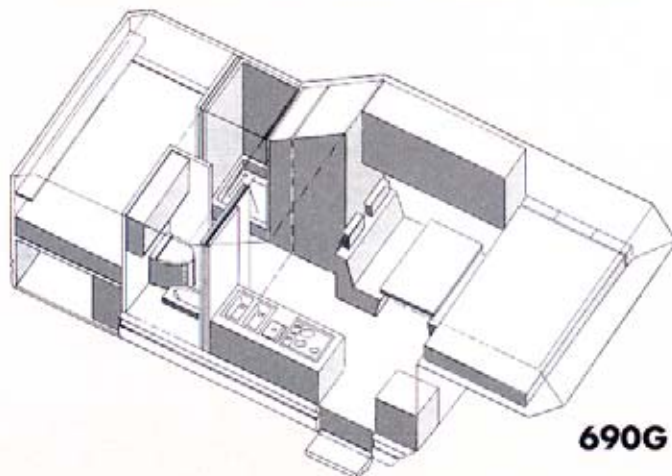
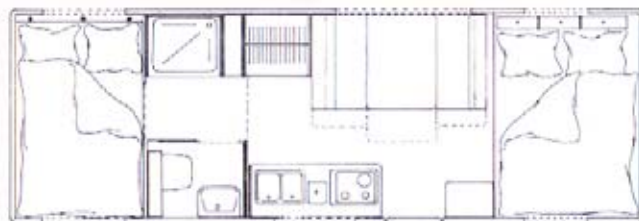
**670P** Neben dem Alkoven verfügt dieses Modell über ein stationäres Doppelbett im Heck. Der ideale Grundriß, wenn die Kinder im Alkoven schlafen bzw. zwei Pärchen auf Reisen gehen.

**670F**

Der optimale ClouTREND für eine Familie mit vier bis acht Personen. Er vereint die Vorteile der Modelle S (großer Salon von der Küche separiert) und E (Etagenbett bzw. Kinderzimmer im Heck). Durch den zentralen Eingang in der Mitte sind alle Einrichtungen auf kürzestem Weg erreichbar.

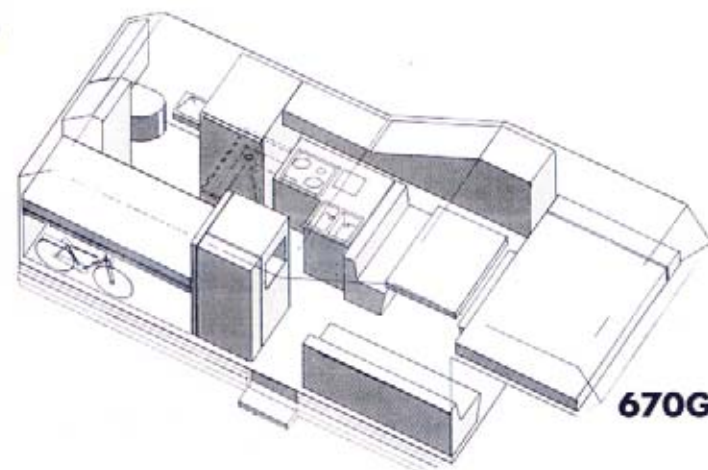
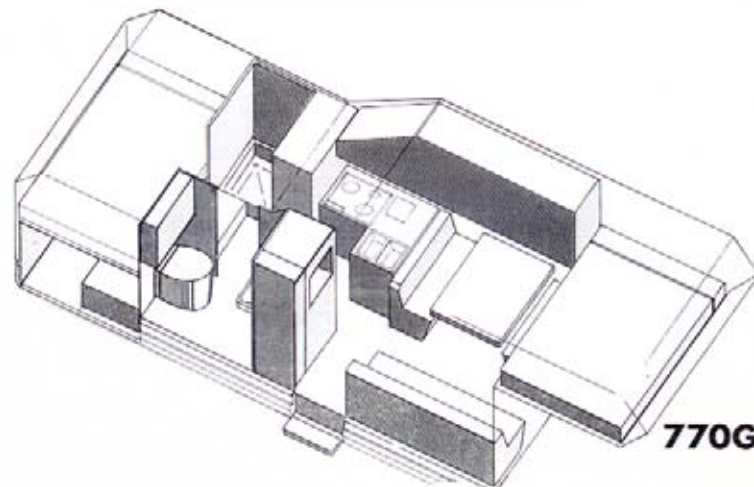
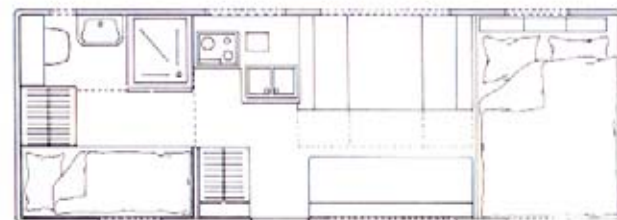
**670F****670G**

Der große ClouTREND mit Garage und Salon. Er vereint die Vorteile der Modelle 570G (Garage, darüber festes Einzelbett) und 570S (großer Salon mit separierter Küche). Neben der größeren Familie ist dieses Modell speziell gut geeignet für ein Ehepaar, das getrennt schläft und stationäre Betten bevorzugt aber nicht auf den großen Salon und die Garage verzichten möchte.

**690G****690G  
770G**

Die beiden ClouTREND mit einer riesigen ClouLINER Garage für einen Motorroller oder mehrere Fahrräder und viele andere Urlaubsutensilien. Die Trennung von Dusche und Waschraum/WC unterscheidet sie im Innenraum von anderen ClouTREND-Modellen.

Auf Wunsch erhalten Sie bei Ihrem Händler oder direkt im Werk ein Datenblatt mit weiteren Informationen über Ihren Traum-Clou.

**670G****770G**

Optimalen  
Fahrkomfort mit  
dem Fahrgestell  
Ihrer Wahl



ClouTREND 520D auf Mercedes-Benz  
310D

## Mercedes-Benz T1 410D

**Motor:** OM602, 5 Zylinder  
4-Takt Diesel Reihenmotor

**Leistung:** 70 kW (95 PS)  
3800/min. (bei Autom. 72 kW  
(98PS) 4000/min.)

**Drehmoment max:** 192 Nm  
(19 kpm) 2400-2600/min.

**Hubraum:** 2874 ccm

**Lenkung:** Servolenkung

**Getriebe:** MB 5-Gang  
Synchrongetriebe mit  
Knüppelschaltung oder auf  
Wunsch Automatikgetriebe

**Tank:** 70 l Diesel

**Zul. Gesamtgewicht:**  
4.6 t



ClouTREND 570E auf Mercedes-Benz  
814D mit Allradantrieb

## Mercedes-Benz T2 711D und 814D Turbo Diesel

**Motor:** OM364A (711D) und  
OM364LA (814D mit Ladeluft-  
kühlung), 4 Zylinder 4-Takt  
Diesel Reihenmotor mit Abgas-  
Turbolader

**Leistung:** 85 kW (115PS)  
2600/min. (711D) und 100 kW  
(136 PS) 2600/min. (814D)

**Drehmoment max:**  
378 Nm (39 kpm) 2600/min.  
(711D) und 408 Nm (42 kpm)  
1400-1600/min. (814D)

**Hubraum:** 3972 ccm (711D)  
und 3972 ccm (814D)

**Lenkung:** Servolenkung

**Getriebe:** MB 5-Gang Syn-  
chrongetriebe mit Knüppelschal-  
tung oder Automatikgetriebe

**Tank:** 125 l Diesel m. elektr.  
Kraftstoffvorwärmung

**Zul. Gesamtgewicht:**  
711D 6.4 t / 814D 7.490 t



ClouTREND 570S auf IVECO Turbo  
Diesel 45-10

## IVECO Turbo Diesel 45-10 und 49-12

**Motor:** 4 Zylinder 4-Takt  
Reihenmotor mit Abgas-  
Turbolader

**Leistung:** 76 kW (103 PS)  
3800/min. (45-10) und  
85 kW (116 PS) 3800/min.  
(49-12)

**Drehmoment max:** 237 Nm  
(24 kpm) 2000/min. (45-10)  
und 245 Nm (25 kpm)  
2000/min. (49-12)

**Hubraum:** 2499 ccm

**Lenkung:** Servolenkung

**Getriebe:** 5-Gang Synchron-  
getriebe mit Knüppelschaltung

**Tank:** 90 l Diesel

**Zul. Gesamtgewicht:** 4.5 t  
(45-10) und 5.0 t (49-12)



ClouTREND 670F auf VW LT55 TD

## VW LT TD

LT35 TD bis LT55 TD

**Motor:** 6-Zylinder 4-Takt  
Reihenmotor mit Abgas-Turbolader

**Leistung:** 75 kW (102 PS)  
4300/min.

**Drehmoment max:** 195 Nm  
(24 kpm) 2500/min.

**Hubraum:** 2384 ccm

**Lenkung:** Servolenkung

**Getriebe:** 5-Gang  
Synchrongetriebe mit  
Knüppelschaltung

**Tank:** 110 l Diesel

**Zul. Gesamtgewicht:** 3,5 t  
bis 5,5 t

Im vorliegenden Prospekt wurden teilweise Fahrzeuge mit Sonderausstattung abgebildet, z.B. Linea Nuova Innenausstattung.  
Die Serien- und Zusatzausstattung entnehmen Sie bitte der Preisliste. Technische Änderungen vorbehalten.



**NIESMANN  
+BISCHOFF**  
GmbH

NIESMANN+BISCHOFF GmbH Clou-Straße 1 D-56751 Polch  
Telefon (0 26 54) 933-0 Telefax (0 26 54) 933-100