



**Clou**LINER®  
Reisen in seiner schönsten Form



Firmengründer:  
Elfriede und Hugo Niesmann

## Ein Wohnmobil setzt neue Maßstäbe



Ruth und Carl-Heinz Niesmann

Der Clou ist zweifellos für Menschen geschaffen, die mit Leib und Seele gerne reisen. Das "beste Wohnmobil Deutschlands" (Camp "Supertest" 91) und mehrfacher Sieger (Promobil Leserwahl 1988,89,90 und 91) ist nicht gebaut wie andere Wohnmobile. Form und Funktion bilden eine Einheit und verleihen diesem außergewöhnlichen Fahrzeug seinen typischen Charakter.

Das zeitlose Design basiert auf dem konsequenten Konzept, Wohnmobile höchster Qualität mit dem Wunsch nach Komfort und Sicherheit zu bauen. Dies schließt die Verwendung von billigen Materialien genauso aus, wie Grundrisse, die nur für

das Auge gezeichnet werden.

Mit dem Clou haben wir vor über zehn Jahren einen neuen Weg im wohnmobilen Markt eingeschlagen. Qualität und Fortschritt als Leitbild für unser ganzes Unternehmen haben ClouMOBILE zu dem gemacht, was sie heute sind.

Eine Entscheidung für Clou ist immer eine Entscheidung für Qualität. Im umfassenden Sinne. Sie bedeutet für uns Zusammenarbeit mit qualifizierten und engagierten Mitarbeitern in allen Unternehmensbereichen. Systematische, umweltorientierte Forschung und Entwicklung.

Funktionsgerechte, solide Konstruktionen mit ausgefeilter Technik.

Professionelle Kundenbetreuung vor und nach dem Kauf, durch uns und unsere Vertriebs- und Servicepartner europaweit.

Leistungen, die sich an den Ansprüchen unserer Kunden orientieren, die ein Produkt erwarten, das in unsere Zeit paßt und ihnen eine langfristige Nutzung garantiert.



Ingrid und Rainer Bischoff

Als wir den ersten Clou (mit Alkoven) entwickelten, hatten wir ein Ziel vor Augen: Er sollte besser sein als die weltweit besten Wohnmobile. Dies galt für den Aufbau genauso wie für die Innenausstattung.

Zwei Jahre später stellten wir während der IAA in Frankfurt zum ersten Mal einen ClouLINER der Öffentlichkeit vor. Dieselben Anforderungen wie beim ersten Clou standen auch in seinem Pflichtenheft. Neu war die Busform mit integriertem Fahrerhaus und das technische Konzept. Neu war auch die integrierte Garage für einen Klein-PKW im Heck. Der Erfolg war einmalig.

Eher zu vergleichen mit einer Yacht, denn mit einem Wohnmobil, verbindet der ClouLINER die Vorzüge von einem luxuriösen Appartement und einem Mobil.

Eine Landyacht also, geschaffen für große Reisen. Dank der Möglichkeit einer individuellen Raumgestaltung nutzen Geschäftsleute ihren ClouLINER auch gerne beruflich. Sei es zur Präsentation der oft sensiblen Waren oder als Besprechungs- und Promotionfahrzeug. Ein Prestige- und Imagegewinn ohne Vergleich.

Sicherheit als wichtiger Teil des ganzen Konzeptes. Die ClouLINER Bodengruppe und der enorm stabile ClouLINER Aufbau sorgen für ein Höchstmaß an passiver Sicherheit.

Reisen mit einem Clou sind geprägt von Individualität und Exklusivität für sehr viele Jahre. Für Reisen in seiner schönsten Form.

Ihre Familien  
Niesmann und Bischoff



**Clou**LINER 900F

# Entdecken Sie den Luxus einer wohnmobilen Legende

Der Anblick des neuen ClouLINER alleine ist schon ein Genuß. Sein eigenständiges Design mit seiner schlichten aber markanten Form hat ihn schon kurz nach seiner ersten Vorstellung im Jahre 1983 zum Inbegriff einer neuen Wohnmobilklasse werden lassen. Auf höchstem Niveau vereinigen sich Qualität, Stil, Komfort und Sicherheit.

Der ClouLINER als Ausdruck eines neuen, modernen Lebensstils und zeitgemäßer Mobilität, so eigenständig und vielseitig wie der Anspruch seiner Besitzer.

Das zukunftsweisende Konzept von damals findet mit den neuesten Modellen seine logische Fortsetzung. In der Serienproduktion werden Aufbauten von 6.7m bis 9.0m auf drei verschiedene Fahrgestellkonstruktionen aufgebaut. Individuell sind Aufbauten bis 12.0m möglich. Daraus resultiert ein vielseitiges

Angebot verschiedenster Grundrißvarianten, die sich in der Praxis bewährt haben und sich an Ihren individuellen Wünschen orientieren. Für Ihre ganz spezifischen Anforderungen. Das heißt von Anfang an Privilegien genießen.



1: Küche mit CORIAN-Arbeitsplatte



2: Bar ClouLINER 800



3: Exclusives Alu-Oberschrankprofil mit integrierten Leitungskanälen, Lautsprechern, Lampen und Vorhangschienen



ClouLINER

ClouLINER 800 E

# Ein Traum in Teak – exklusiv und harmonisch

Wer zum ersten Mal einen ClouLINER betrachtet ist sofort begeistert von seiner Atmosphäre im Innenraum, deren wohl stärkste Ausstrahlung vom exklusiven Möbeldesign und der außergewöhnlichen Raumaufteilung mit dem riesigen Platzangebot ausgeht. Die goldbraun schimmernde Maserung des Edelholzes, das indirekte Licht aus den Deckenschränken und die luxuriös verarbeiteten Polster; das alles und viel mehr ist die Welt des ClouLINER.

Niemand kann diesen ersten Augenblick mit all seinen Empfindungen zuverlässig wiedergeben. Die Welt des ClouLINER ist einmalig.

Er ist die ideale Basis für alle Ihre Freizeitaktivitäten. In den riesigen Stauräumen kann nahezu jede, noch so umfangreiche Sportausrüstung mitgeführt werden. Für ausgedehnte Reisen in ferne Länder zu jeder Jahreszeit.

Nichts werden Sie darin vermissen, was Sie von Zuhause gewohnt sind. Dazu gehört die solide Bettkonstruktion mit

Lattenrost und auf Wunsch Federkernmatratze. Ebenso die separate Luxusdusche, die wassergespülte Toilette und natürlich eine großzügige Küche mit vielen Schubladen und Schränken. Die Warmwasserzentralheizung sorgt für behagliche Wärme auch an extrem kalten Wintertagen.



Die Dachluken, mit dem thermostatisch geregelten Ventilator, sorgen für angenehme Frische an heißen Sommertagen. Beispiele für die inneren Werte des ClouLINER für die schönsten Tage im Leben.

- 1: Schlafzimmer ClouLINER 900G Doppelbett: 200cm x 140cm
- 2: DINETTE ClouLINER 900G



- 3: Dusche/WC ClouLINER 900G
- 4: Küche ClouLINER 900G



ClouLINER 900G



- 5: Hochschrank für Lebensmittel
- 6: Kühlschrank 170 ltr. mit Gefrierfach



- 7: TV-Auszug ClouLINER 900G. Das Gerät ist drehbar montiert.



ClouLINER 900G

# Kompakt und doch riesig – der besondere ClouLINER

Die ClouLINER Baureihe 650/750 zeichnet sich vor allem durch die geringeren Außenmaße und die leichteren Fahrgestelle aus. Bei diesen Chassis liegt der Motor vor der Vorderachse. Im Wohnbereich steht dadurch noch mehr Raum zur Verfügung. Fahrer- und Beifahrersessel können so optimal integriert werden. Äußerlich unterscheidet sich die kleine ClouLINER Baureihe durch die Schrägstellung der Windschutzscheibe und eine neue Frontpartie. Ein modernes Design, dynamisch und attraktiv.

Trotz den kompakteren Außenmaßen zeichnen auch den kleinen ClouLINER alle Superlativen aus, die seinen größeren Bruder so legendär gemacht haben: Ein außergewöhnliches Design, anspruchsvolle Technik und denselben hochwertigen Möbelbau.

Erfahren Sie diese neue ClouLINER Klasse.



1: Alternativ zum Innenausbau in Teak oder Linea Nuova ist neu auch das helle und moderne Buchenholz erhältlich. Hier gezeigt im Wohnraum vom ClouLINER 650.

2: Küche ClouLINER 650

3: Beifahrersitz ClouLINER 650  
4: Dachschrank mit Zeitungsständer





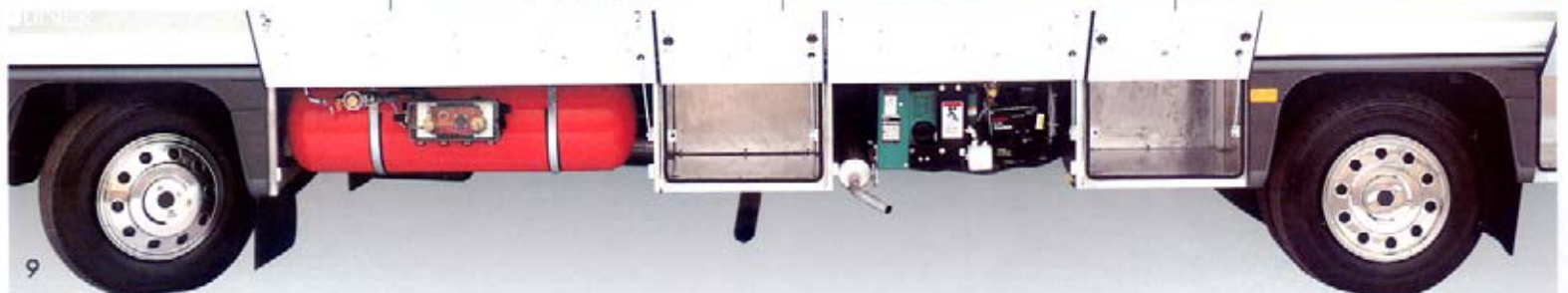
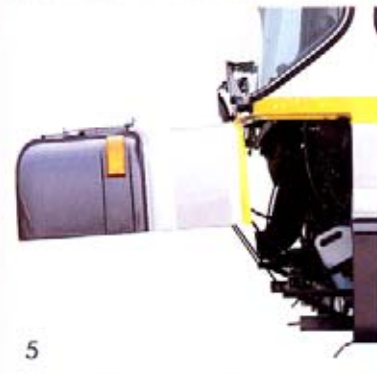
ClouLINER 750A

# Außergewöhnliches Konzept und kompromißlose Qualität

Die technischen Details erfüllen höchste Ansprüche. In die speziell nur für den ClouLINER entwickelte Bodengruppe werden alle wichtigen Komponenten eingebaut. Dazu gehören die Tanks für Gas, Diesel, Benzin, die zwei Batteriegruppen und der Generator (auf Wunsch). Alle Komponenten sind für Wartungsarbeiten durch Außenklappen gut erreichbar.

Der weltweit patentierte Aufbau aus Aluminium und hochwertigem PUR-Schaum (Isolationswert einer ca. 50cm dicken Hausmauer), die frostsicher eingebauten Tanks für Frischwasser (250-440 ltr.), Abwasser (120-360 ltr.), Fäkalien (120-360 ltr.), die riesige Garage im Heck (auf Wunsch für einen Klein-PKW) und auch die doppelt isolierten ClouLINER-Seitenscheiben aus Verbundglas unterstreichen unseren Anspruch, ein Wohnmobil mit höchstem Gebrauchswert für alle Jahreszeiten zu bauen.

Beispiele für die technische Kompetenz und Qualität, die Ihr volles Vertrauen verdienen.



9: Bodengruppe ClouLINER 900: Technik und Staukästen

1: ClouLINER 900 Garage: groß genug für einen Klein-PKW  
5: Motorhaube ClouLINER 900

2: Powerkonverter ClouLINER (HIGH TECH Paket)  
6: Fährt auf Knopfdruck automatisch aus: elektrische Eintrittstufe

3: Automatisch frische Luft: thermostatisch geregelte Dachluke und auf Wunsch Air-Condition  
7: Ablaufstutzen für Abwasser und Fäkalien

4: Batteriegruppe, servicefreundlich auf Auszügen montiert  
8: ClouLINER Isolierscheiben aus Verbundglas



ClouLINER 900-Bodengruppe

## Luxuriös und individuell: ClouLINER Grundrisse

ClouLINER Grundrisse der kleinen Baureihe sind 16cm schmäler, haben dafür aber keinen Motorblock im Wohnbereich. Bei dem Modell 650A prägt eine L-Sitzgruppe das Raumgefühl. Bei den Modellen 650B und 750 sind WC und Dusche getrennt.

Bei allen Modellen kann die Sitzgruppe zu einem bequemen Doppelbett umgebaut werden. Im Heck ist eine Garage für einen Motorroller oder mehrere Fahrräder eingebaut.

### L650A:

Außenmaße: 6.65 x 2.30m

Anzahl Schlafplätze: 4

### L650B:

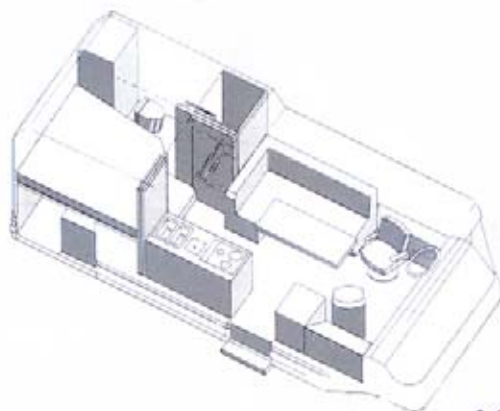
Außenmaße: 7 x 2.30m

Anzahl Schlafplätze: 4

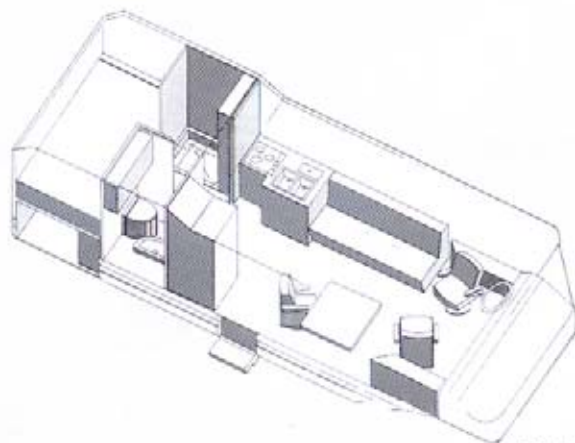
### L750A/B:

Außenmaße: 7.75 x 2.30m

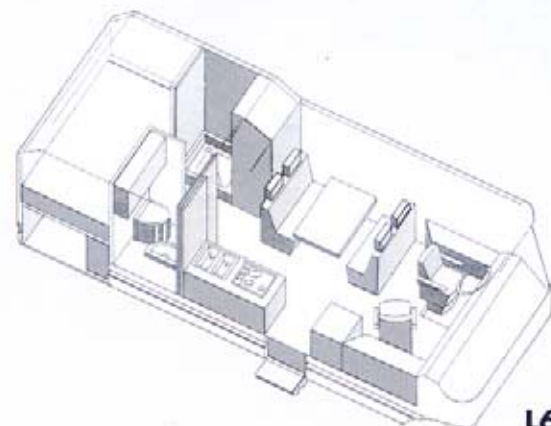
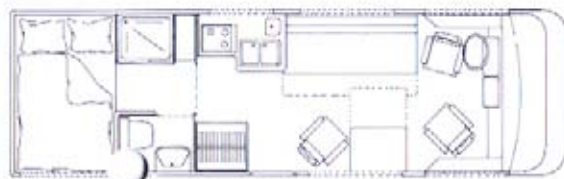
Anzahl Schlafplätze: 4



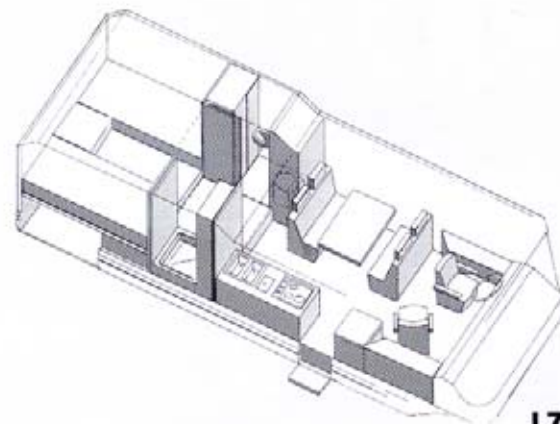
L650A



L750A



L650B



L750B



Die ClouLINER Baureihe L700/L800/L900 wird auf größeren Fahrgestellen aufgebaut. Bei einigen Modellen kann die Garage auf Wunsch einen Klein-PKW aufnehmen. Allen gemeinsam ist die steilere Front mit Buschcharakter. Die gezeigten Seriengrundrisse haben sich in der Praxis bewährt. Bei individuellen Sondergrundrisswünschen beraten wir Sie gerne. Durch den Einbau eines Hubbettes über dem Cockpit kann die Anzahl der Schlafplätze erhöht werden.

**L700B:**

Außenmaße: 7.40m x 2.46m

Anzahl Schlafplätze: 4

**L800A:**

Außenmaße: 8.10m x 2.46m

Anzahl Schlafplätze: 5

**L800C:**

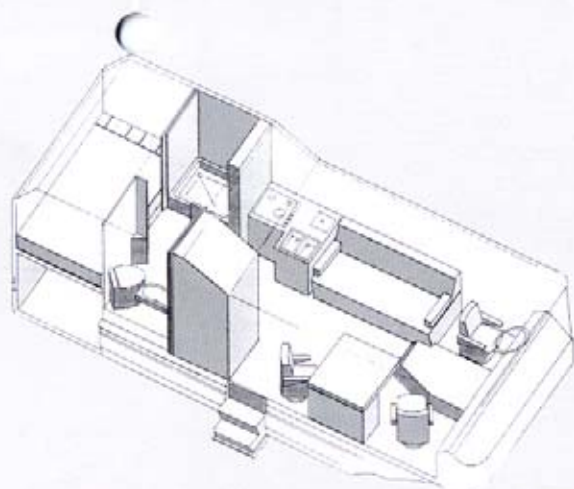
Außenmaße: 8.10m x 2.46m

Anzahl Schlafplätze: 4

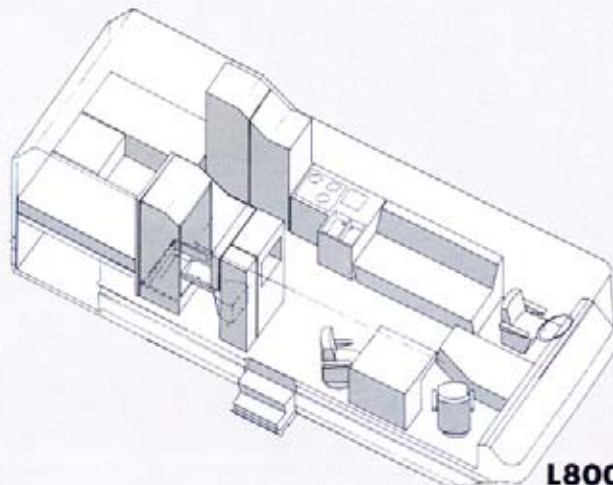
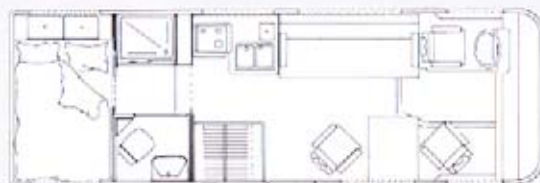
**L800E:**

Außenmaße: 8.10m x 2.46m

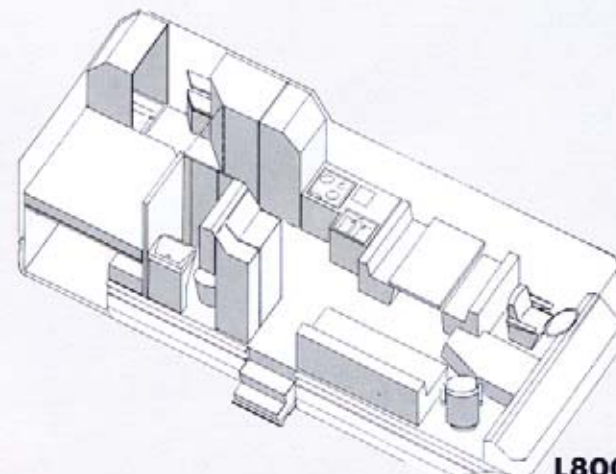
Anzahl Schlafplätze: 4



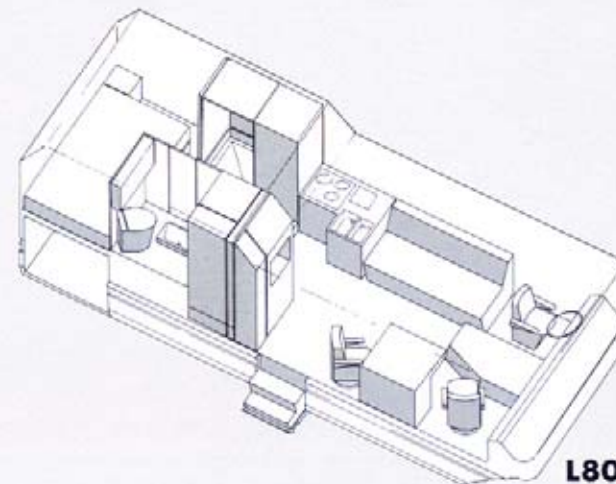
**L700B**



**L800C**



**L800A**



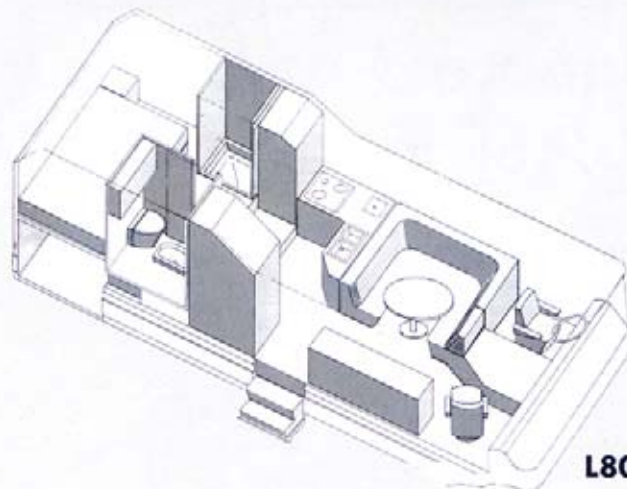
**L800E**



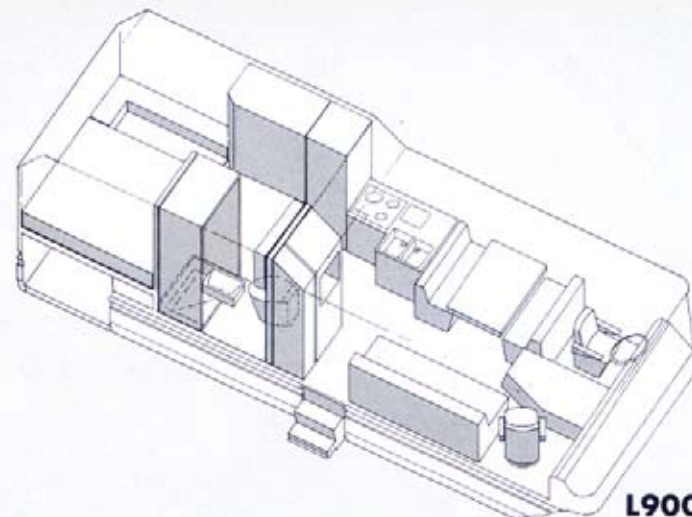
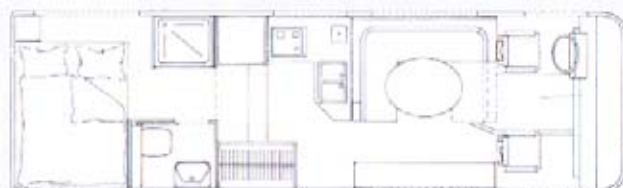
**L800H:**

Außenmaße: 8,10 x 2,46m

Anzahl Schlafplätze: 4



**L800H**



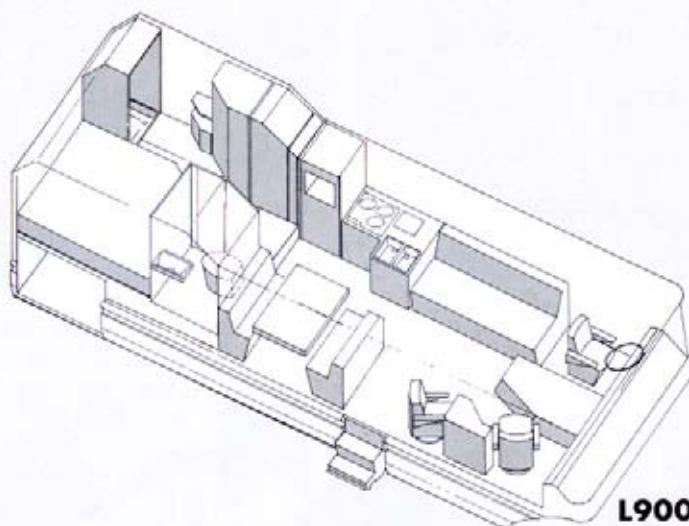
**L900A**



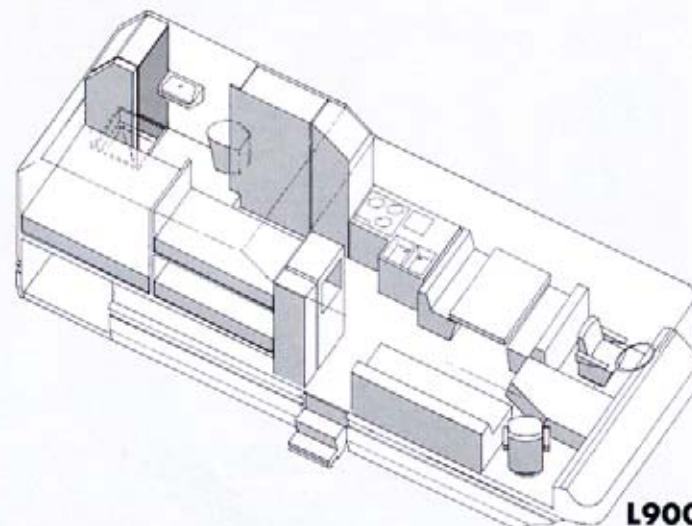
**L900D:**

Außenmaße: 8,70m x 2,46m

Anzahl Schlafplätze: 6



**L900D**



**L900E**



**L900E:**

Außenmaße: 8,70m x 2,46m

Anzahl Schlafplätze: 7-8

### L900G:

Außenmaße: 9.00m x 2.46m

Anzahl Schlafplätze: 6

Die beiden Modelle L900B und L900F werden mit einem luftgefederten Heckmotorfahrgestell geliefert.

### L900B:

Außenmaße: 8.70m x 2.46m

Anzahl Schlafplätze: 5

### L900F:

Außenmaße: 8.70m x 2.46m

Anzahl Schlafplätze: 5

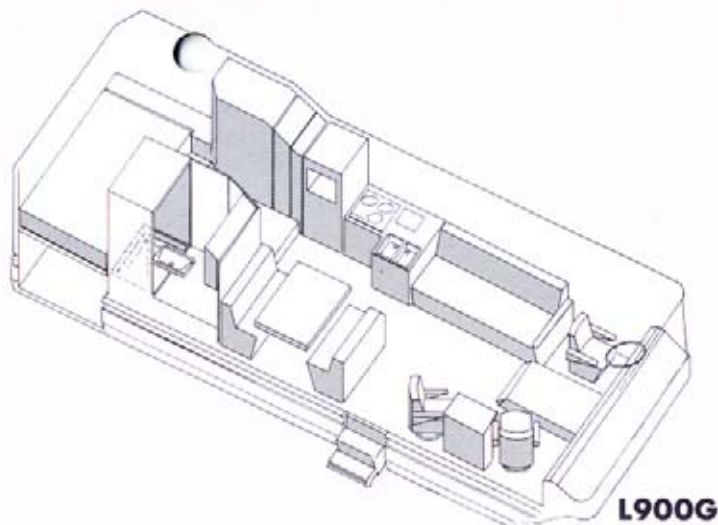
Das Modell L900U wird mit einem luftgefederten Unterflurchassis geliefert.

Außenmaße: x 2.46m

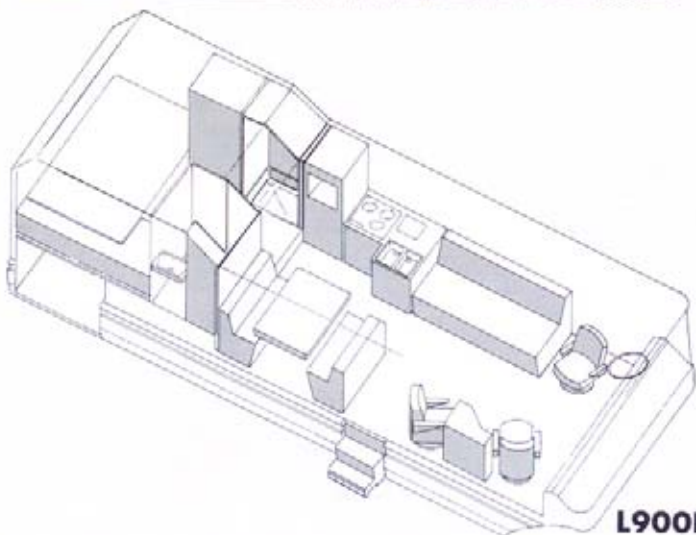
Anzahl Schlafplätze: 6

Auf Wunsch erhalten Sie bei Ihrem Händler oder direkt im Werk ein Datenblatt mit weiteren Informationen über Ihren Traum Clou.

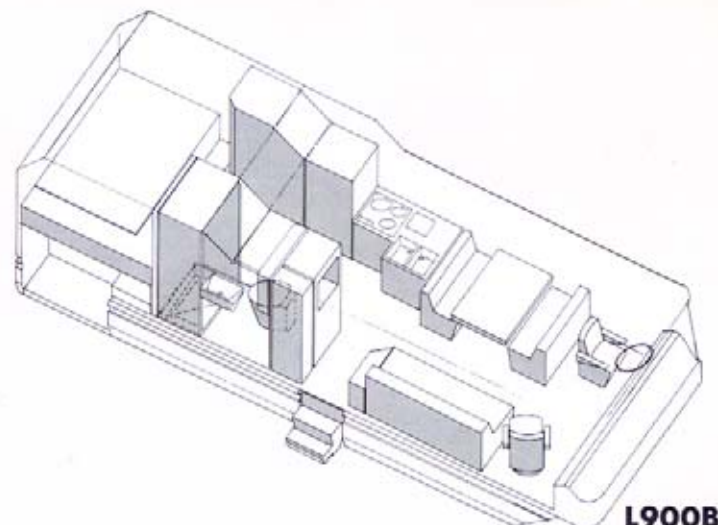
Im vorliegenden Prospekt wurden teilweise Fahrzeuge mit Sonderausstattung abgebildet, z.B. Linea Nuova Innenausstattung. Die Serien- und Zusatzausstattung entnehmen Sie bitte der Preisliste. Technische Änderungen vorbehalten.



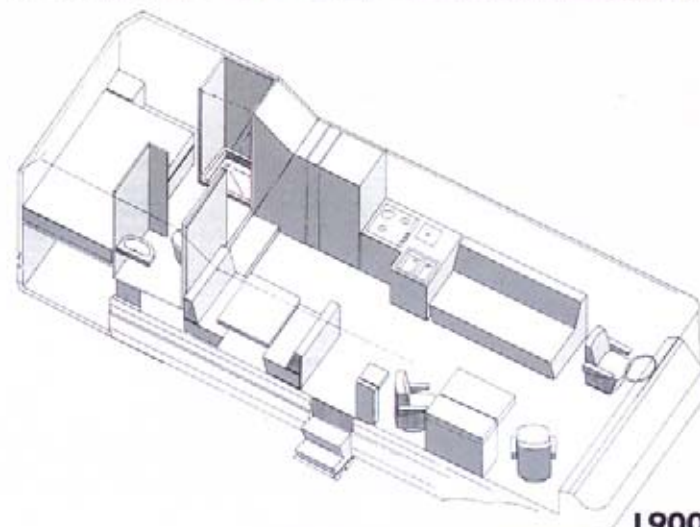
L900G



L900F



L900B



L900U





**NIESMANN  
+ BISCHOFF**  
GmbH

NIESMANN+BISCHOFF GmbH Clou-Straße 1 D-56751 Polch  
Telefon (0 26 54) 933-0 Telefax (0 26 54) 933-100