

Niesmann-Clou

Linea Nuova



Niesmann

D - 5403 Koblenz-Mülheim
Industriestraße 12 - 16
Telefon (02 61) 287 - 0
Telex 862 546 mcngk d
Telefax (0261) 27766

4 x 4 Turbo Daily Der Allradantrieb, der zupackt, wenn's drauf ankommt

Viele Vorteile verspricht Ihnen der zuschaltbare Allradantrieb des Turbo Daily 40.10 W. Auf normalen Straßen fahren Sie flott und sparsam mit dem voll-synchronisierten Fünfganggetriebe, das sich leicht und angenehm schalten läßt. Im Gelände, wenn's drauf ankommt,



schalten Sie den Allradantrieb einfach zu, und Sie sind überall mobil. Mit einer Steigfähigkeit von bis zu 100 Prozent schafft der Allrad-Daily auch die steilsten Strecken.

Wenn Sie nur mit Hinterachsenantrieb fahren, verhindert der Freilauf an den Vorderradnaben das unnötige Mitlaufen der Übertragungsmechanik. Dadurch sparen Sie Kraftstoff, das Fahrzeug fährt leise, und die mechanischen Teile nutzen sich weniger ab. Der Turbo Daily 40.10 W ist serienmäßig mit einer Differentialsperre für die Hinterachse ausgerüstet.

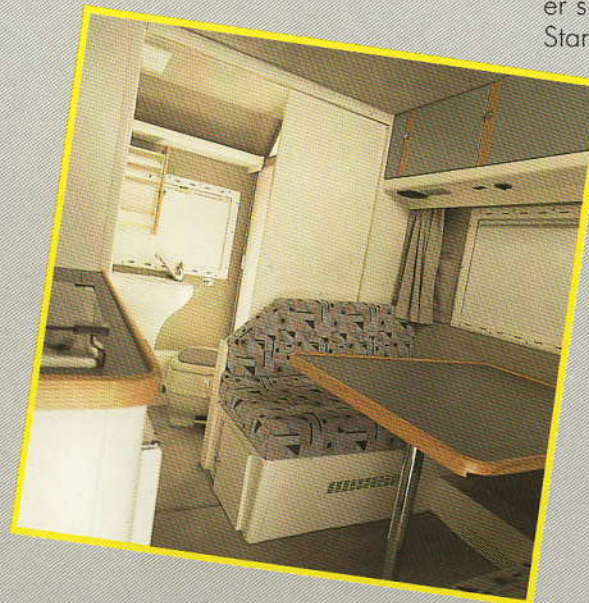
Der Motor leistet 74 kW/100 PS bei 3800 U/min. Mit einem maximalen Drehmoment von 216 Nm (22 kpm), das bereits bei 2200 U/min erreicht wird, fahren Sie spritzig und gleichzeitig sparsam. Auch bei voller Zuladung haben Sie schwierige Strecken gut im Griff.

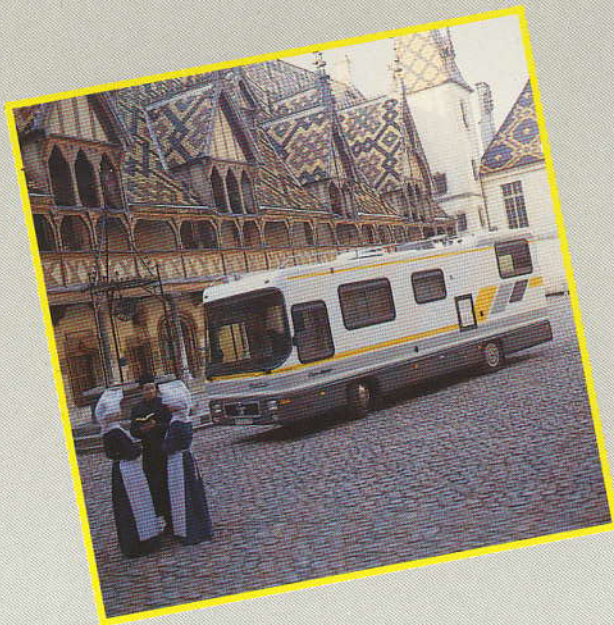
Ein erster Test bei *promobil* ergab: „Der 100 PS starke IVECO-Turbo-Daily hat trotz der kräfteschluckenden Allradmechanik keinerlei Probleme mit dem



schwergewichtigen Aufbau. Zügig durchgeschaltet lassen sich vor allem in unteren Drehzahlbereichen gute Fahrleistungen erzielen, der Wagen kann bis Tempo 80 auch an Bergen dem Schwerlastverkehr entkommen. Die Endgeschwindigkeit liegt bei 100 km/std. auf gerader Strecke, bergab schafft er 110 km/std. Bei Wind, engen Kurven oder auch im leichten Gelände verhält er sich fahrstabil und federsteif. Auch im Stand werden keine Stützen benötigt, das Allradfahrgestell ist hart genug, um große Schaukelbewegungen garnicht erst aufkommen zu lassen.“

Camp urteilt: „Der Allrad-Clou ist ein Freizeittfahrzeug für abenteuerhungrige Camper, die ihr Glück jenseits des gut ausgebauten europäischen Straßennetzes suchen.“





MAN HOCL

Heckmotor

Die Anordnung des Motors im Heck ermöglicht optimale Geräuschdämmung und Zugänglichkeit zu den Cockpitsitzen. Während der Motor flüsternd seine Arbeit verrichtet, genießt die Bordcrew entspannt den Blick durch die Panorama-Windschutzscheibe.

Omnibuschassis

MAN verfügt über umfangreiche Erfahrung im Omnibusbau. Beim HOCL hat man sich für ein Chassis mit Längsträgern, U-Profilen und angeschraubten Querträgern zugunsten von großer Stabilität und Kraft unter Belastung entschieden.

Luftfederung

MAN ist Pionier im Einbau der Vollluftfederung. Im HOCL wurde ein System von Luftkissen, eins an jedem Rad, mit Höhenregulierung durch Niveauregelventile (abhängig von der Fahrzeuglast), eingebaut. Eine perfekte Stabilität bei gleichmäßiger Achslastverteilung ist gewährleistet.





GAP-M677

erad



Clou liner





Niesmann-Clou Liner

Linea Nuova

*„Formale Schönheit braucht
keine starken Farben,
sie entfaltet Design-Vorzüge
auch in lichten Farbtönen.“*

Linea Nuova

ist unsere Einrichtungsalternative zum bewährten Teakholz-Innenbau. Sie entstand zunächst für unsere Kunden, die den Clou/Clou-Liner als Büro bzw. PR-Fahrzeug einsetzen.

Diese *Neue Linie* vereint die Vorzüge eines funktionell orientierten Innendesign mit zeitgemäßem Wohngefühl und findet bei Clou-Fahrern zunehmend Freunde.

In konsequenter Form wird zeitgemäße Wohnlichkeit in einem hellen Farbklang realisiert.

