

ClouTREND®

690G

IVECO DAILY
MERCEDES-BENZ T2

**NIESMANN
+ BISCHOFF**
GmbH

Der ClouTREND 690 G bietet sich als Familienwohnmobil für besondere Ansprüche an. Als Alkovenfahrzeug vereint er die Raumvorteile des stets gemachten Doppelbetts über dem Fahrerhaus mit dem Komfort und der Vielseitigkeit der LINER-Baureihe. Denn im hinteren Teil ist dieses Fahrzeug nichts anderes als ein LINER.

Von diesem leitet sich die geräumige Heck-Garage ab, die mühelos mehrere Fahrräder, einen Motorroller, Ski oder eine umfangreiche Wassersportausrüstung geschützt vor Diebstahl und Schmutz verstaut.

Der Grundriß trennt das Heck - Doppelbett durch separate Dusch- und Wasch- / Toiletten-Räume vom Wohnbereich.

Der ClouTREND 690 G ist das Idealfahrzeug für Familien, die großen Wert auf noch kompakte Außen - Abmessungen, genauso aber auf zwei große feste Betten legen.



ClouTREND 690 G - Der kleine Große mit den klar getrennten Bereichen im Inneren wird auf verschiedenen Fahrgestellen angeboten.



ClouTREND 690 G - Im serienmäßig warmwasser-beheizten Alkoven herrscht angenehme Kopfhöhe.

Technische Angaben

Außenmaße: (LxBxH) 741 x

243 x 319*-325** cm

Frischwasser: 250 l

Abwasser: 140 l

Fäkalientank: 140 l

Gas: Kasten für 2 x 11 kg-Fl.

Diesel: 90*, 125** l

Leergewicht: 4.600* kg,
4.900** kg

Zul. Gesamtgew.: 6.000*,
6.600/7.490** kg

Bettenmaße: Alkoven 206 x
138 Heck 137 x 208, Dinette
190 x 120 cm

IVECO 59.12

Baureihe Daily*

Motor: 4-Zylinder-Direkt-
einspritzer-Diesel-Reihen-
motor mit Turboaufladung
und Ladeluftkühlung, was-
sergekühlt.

Hubraum: 2.499 ccm

Leistung: 85 kW (116 PS)
bei 3.800/min

max. Drehmoment: 245
Nm bei 2.000/min

Getriebe: 5-Gang synchron

**Mercedes-Benz 711D,
814D**

Baureihe T2**

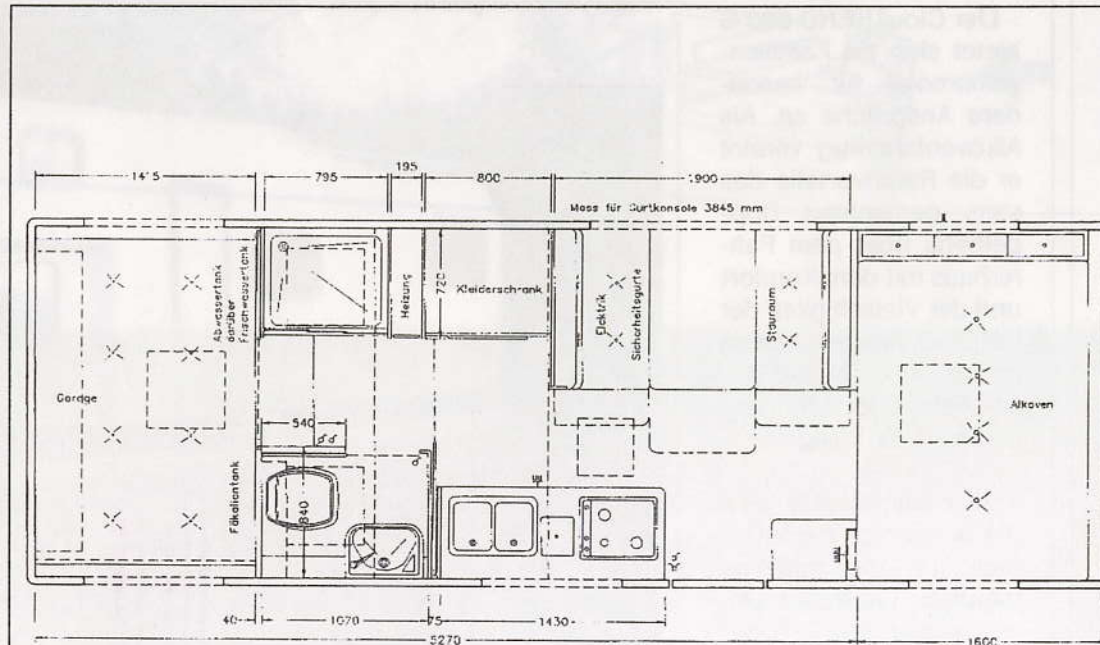
Motor: Vierzylinder-Diesel-
Reihenmotor mit Turboauf-
ladung (814D: und Lade-
luftkühlung), wasserge-
kühlt.

Hubraum: 3.972 ccm

Leistung 711D: 85 kW (105
PS), 814D: 100 kW (136 PS),
beide bei 2.600/min

max. Drehmoment 711D:
378 Nm bei 1.600/min,
814D: 408 Nm bei 1.400 bis
1.600/min

Getriebe: 5-Gang syn-
chron, auf Wunsch 6-Gang
oder Automatik (nur 711D)



Auf Wunsch auch auf Allrad-
Fahrgestellen



Elektrisch ein- und ausfahr-
bare Einstiegstreppe



Längsküche auf Wunsch mit
Corian^R-Arbeitsplatte



Sicherheit: Dinette-Platz mit
3-Punkt-Gurt



ClouTREND 690 G mit ge-
räumiger Motorrollergarage